

**Паспорт: ЛЮК ЛПП - Л (70кН) ТУ 4859-001-88584115-2008**

**1. Назначение и область применения**

Люк легкой серии предназначен для установки его на смотровых колодцах сетей связи, водопровода, канализации и теплосети, газовой сети в зоне зеленых насаждений придомовой территории, скверах, парках, тротуарах, и пешеходных дорожках.

Условное обозначение:

Люк ЛПП - Л (70кН) ТУ 4859-001-88584115-2008

**2. Основные размеры и технические параметры**

Габаритные размеры мм:

диаметр корпуса - 750

диаметр крышки - 630

внутренний диаметр - 545

высота крышки - 35

высота люка - 95

масса, кг - 28

**3. Комплектность**

Крышка - 1 шт.

Корпус - 1 шт.

Паспорт - 1 экз. (на партию люков)

**4. Сведения о приемке**

Люк легкий полимерно-песчаный для смотровых колодцев соответствует требованиям конструкторской документации черт. ЛПП - 003

Крышка люка испытана на механическую прочность усилием 70 кН

Представитель ОТК изготовителя

\_\_\_\_\_ (подпись)

М.П.

\_\_\_\_\_ 20\_\_ г.

Изготовитель гарантирует прочность и работоспособность люка в течении 3 (трех) лет со дня ввода люка в эксплуатацию, но не более 5 лет с момента отгрузки продукции предприятием-изготовителем. Во избежании повреждения люка ЛПП запрещается производить ударное воздействие на него ломом или кувалдой.

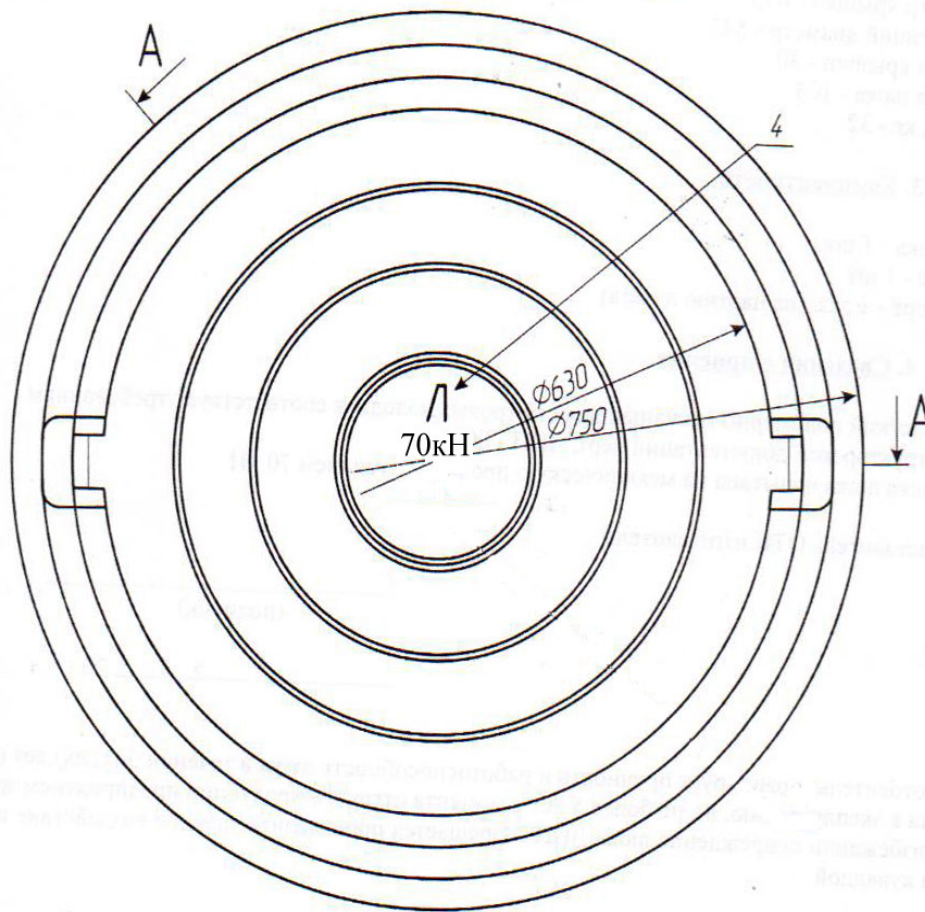
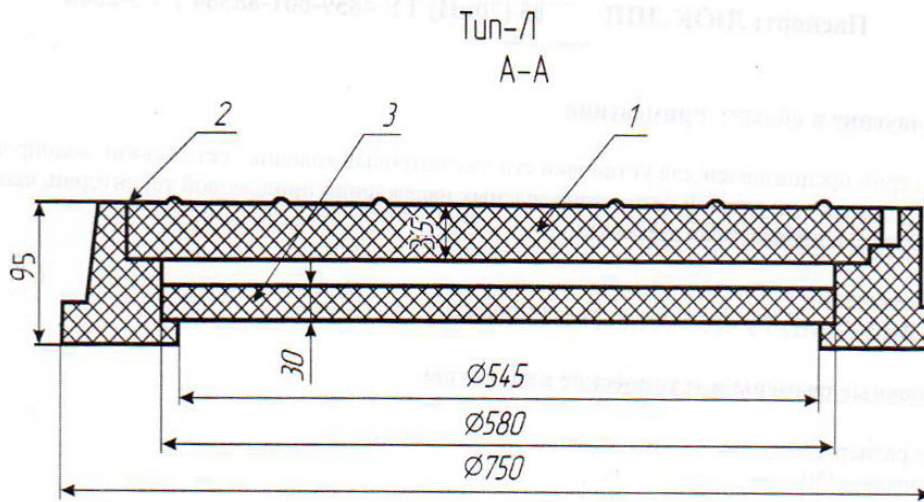
Адрес изготовителя ООО фирма « МАСТУС »,  
171502, Тверская обл., г.Кимры, ул.Орджоникидзе, д.68  
тел./факс 8 (48236) 2-93-10

					ТУ 4859-001-88584115-2008	Лист
Изм.	Лист	№ докум.	Подп.	Дата		

Копиробал

Формат

A4



1-крышка, 2-корпус, 3-дополнительная крышка, 4-обозначение типа люка.

Изм. № подл.	Подп. и дата
Изм. № дубл.	Взам. инв. №
Подп. и дата	Подп. и дата

Ли	Изм.	№ докум.	Подп.	Дата
Разраб.		НИО280Р300		
Пров.				
Т. контр.				
Н. контр.				
Утв.				

**ЛПП-003**

Комплект люка  
Полимер-песчаное изделие  
ТУ 4859-001-88584115-2008

Лит	Лист	Листов
	1	1
ООО фирма «МАСТУС»		